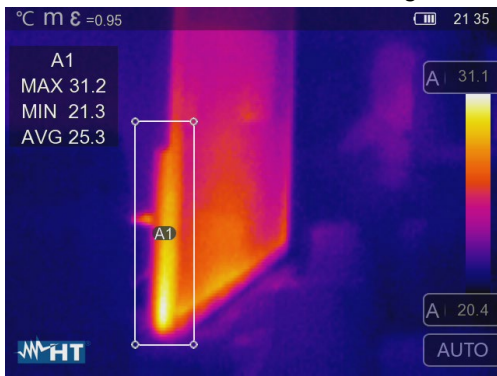


Il modello **THT120** è una termocamera professionale a infrarossi con risoluzione 120x120pxl, display a colori TFT touch-screen capacitivo per semplice utilizzo da parte di ogni operatore termografico



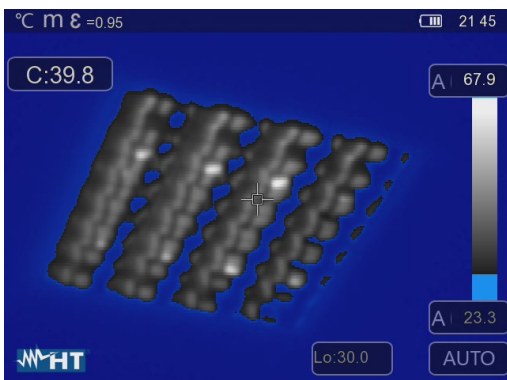
Punti caldo/freddo di un'immagine



Analisi avanzata con zone "Area"



Fusione immagine (funzione PiP)



Funzione Isotherma "Low alarm zone"



1. CARATTERISTICHE IMMAGINE

Termica	
Tipo sensore IR	UFPA
Campo spettrale	8 ÷ 14µm
Risoluzione / Pxl size	120 x 120 pxl / 17µm
Sensibilità termica/NETD	<0.05°C @ 30°C / 50mK
Campo visivo (FOV)	15.6° x 15.6°
Lente focale / numero F	7.5mm / 1.0
Distanza focale minima	0.5m
IFOV	2.26mrad
Focalizzazione	Manuale su lente
Frequenza immagine	50Hz
Tavolozze colori	8 Standard + 4 Isoterme
Visibile	
Tipo fotocamera	2Mpxl, FOV 65°

2. VISUALIZZAZIONE IMMAGINI / VIDEO IR

Tipo display	3.5" TFT colori, touch-screen capacitivo, alta luminosità
Modo Immagine	IR, Visibile, Fusion PiP, Auto Fusion
Video IR	Registrazione e salvataggio in formato MP4
Zoom elettronico	x1 ÷ x32 in modo continuo

3. MISURA TEMPERATURA

Campo	Risoluzione	Incertezza (*)
-20°C ÷ 650.0°C	0.1°C	±2%lettura o ±2°C (valore maggiore)
-4.0°F ÷ 1202.0°F	0.1°F	±2%lettura o ±3.6°F (valore maggiore)

(*) Temperatura ambiente: 10°C + 35°C, Temperatura oggetto: >0°C

4. MISURA TEMPERATURA MODO SCREENING

Campo	Risoluzione	Incertezza
32.0°C ÷ 42.0°C	0.1°C	±0.5°C
89.6°F ÷ 107.6°F	0.1°F	±0.9°F

5. CARATTERISTICHE GENERALI

Cursori di misura	4 (1 fisso centrale + 3 liberamente posizionabili)
Modi misura	Automatico / Manuale / Istogramma
Correzione emissività	0.01 ÷ 1.00 + tabella interna materiali comuni
Funzioni di misura	Correzione automatica in funzione della distanza, umidità relativa, temperatura ambiente, temperatura riflessa e offset
Analisi avanzate	Punti (max3), Linee (max 2), Aree (max 3), Cursori "Caldo"/"Freddo", Riconoscimento temperatura facciale (max 10 persone)
Allarme su temperatura	Associato ai punti di misura
Comp. temperatura	Solo modo Screening
Temperatura di lavoro	-15°C ÷ 50°C
Umidità di lavoro	10%RH ÷ 90%RH
Temp. conservazione	-40°C ÷ 70°C
Umidità conservazione	10%RH ÷ 90%RH
Protezione meccanica	IP54 in accordo a IEC529
Shock / Vibrazioni	25G, in accordo a IEC60068-2-29 / 2G, in accordo a IEC60068-2-6
Test caduta	2m
Dimensioni (L x W x H)	240 x 100 x 110mm
Peso (con batteria)	535g



6. SALVATAGGIO IMMAGINI E INTERFACCE VERSO L'ESTERNO

Memoria	Memoria interna (3.4GB) + Micro SD card 16GB (max 32GB)
Formato file	JPEG standard (snapshots), HIR (radiometrica)
Capacità di memoria	1000 foto/45min video (memoria interna), >6000 foto (micro SD)
Annotazione testuale	Con tastiera virtuale integrata
Interfaccia PC	USB-C (trasferimento immagini e video IR)
Interfaccia WiFi	per collegamento a dispositivi mobili tramite HTProCamera APP

7. ALIMENTAZIONE

Tipo batteria	Li-ION ricaricabile, 3,7V 2600mAh
Sistema di ricarica	Su termocamera
Autonomia	Circa 4 ore (stand-by e WiFi off)
Alimentazione esterna	Alimentatore esterno 100/240VAC (50/60Hz)/5VDC, 2400mA

Questo strumento è conforme ai requisiti della direttiva EMC 2014/35/EU e della direttiva RED 2014/53/EU

Questo strumento è conforme ai requisiti della direttiva europea 2011/65/EU (RoHS) e della direttiva europea 2012/19/EU (WEEE)